

PROYECTO BASICO Y DE EJECUCION CENTRO MUSICAL LAS ARMAS
EN EL EDIFICIO R.3 DEL P.E.R.I. ARMAS - CASTA ÁLVAREZ - SACRAMENTO - AGUADORES. BARRIO DE SAN PABLO

PROMOTOR: AYUNTAMIENTO DE ZARAGOZA
FECHA: FEBRERO 2009
EMPLAZAMIENTO: PLAZA MARIANO DE CAVIA. ZARAGOZA

PLANTA PRIMERA
SEGURIDAD CONTRA INCENDIOS

SI.5

ESCALA 1:100

C/ CASTA ALVAREZ

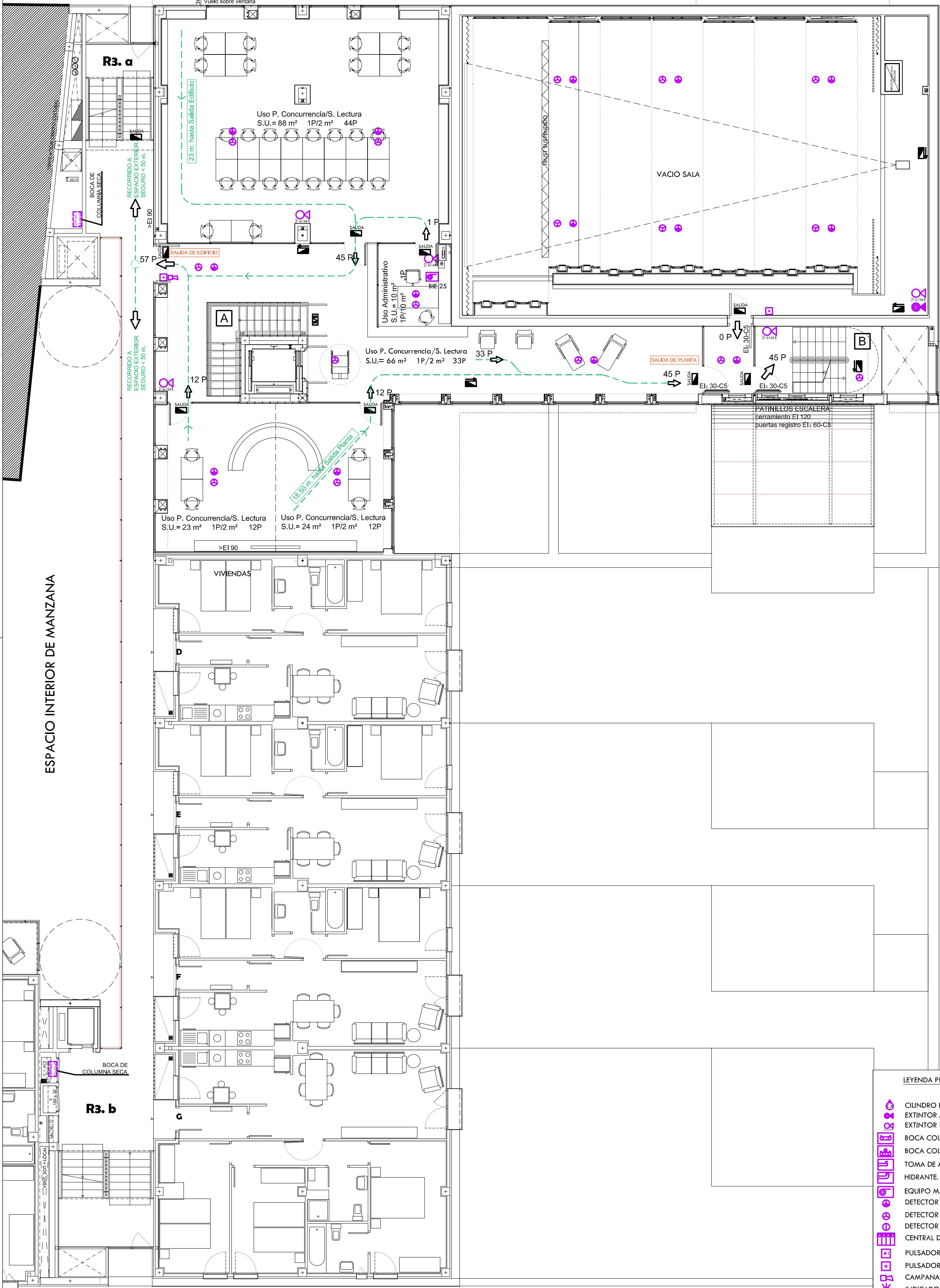


AGUERRI ARQUITECTOS S.L.P.
calle San Juan y San Pedro 5-7
50001 Zaragoza
t. 976 200 578
administracion@aguerriarquitectos.com

FERNANDO AGUERRI

JOSE IGNACIO AGUERRI

Fachada EI 60>1,00m de altura, (DB SI 2, Art 1.3)
Vuelo sobre ventana



CALLEJON DE SACRAMENTO

ESPACIO INTERIOR DE MANZANA

C/ LAS ARMAS

LEYENDA PROTECCION INCENDIOS

- CILINDRO EXTINCION AUTOMATICA
- EXTINTOR ANHIDRIDO CARBONICO CO2. IPF-38
- EXTINTOR POLVO POLIVALENTE. IPF-38
- BOCA COLUMNA SECA. IPF-39
- BOCA COLUMNA SECA CON LLAVE DE SECCION. IPF-40
- TOMA DE ALIMENTACION. IPF-41
- HIDRANTE. IPF-42
- EQUIPO MANGUERA INSTALADO (B.I.E.). IPF-43
- DETECTOR OPTICO DE HUMOS
- DETECTOR OPTICO DE HUMOS EN FALSO TECHO
- DETECTOR TERMOVELOCIMETRICO CONVENCIONAL. IPF-49
- CENTRAL DE DETECCION. IPF-50
- PULSADOR INTELIGENTE
- PULSADOR CONVENCIONAL
- CAMPANA/SIRENA
- INDICADOR OPTICO-ACUSTICO DE ALARMA
- RETENEDOR DE PUERTAS. ELECTROIMAN
- INDICADOR DE ACCION
- ALUMBRADO DE EMERGENCIA
- APARATO AUTONOMO DE EMERGENCIA Y SEÑALIZACION CON DINAMICA DE SALIDA
- APARATO AUTONOMO DE EMERGENCIA Y SEÑALIZACION CON GRABACION SALIDA
- APARATO AUTONOMO DE EMERGENCIA
- CARTEL CON GRABACION "SIN SALIDA"
- VIAS DE EVACUACION